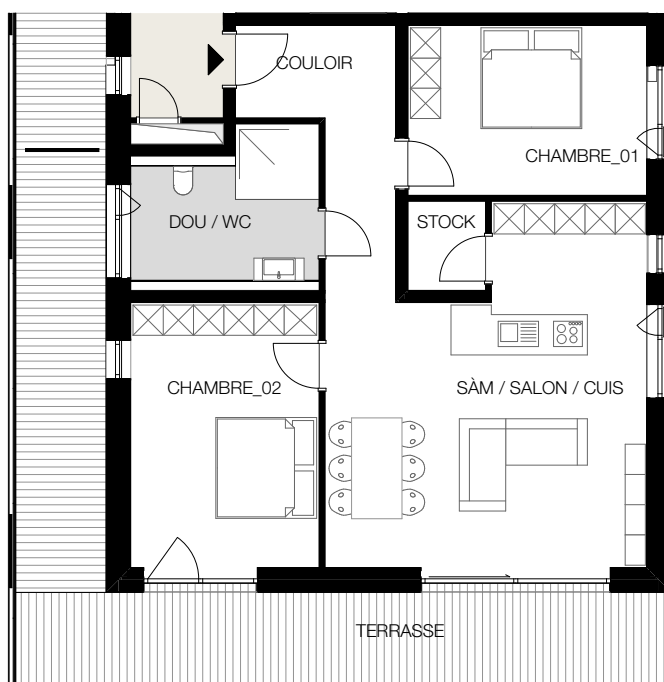
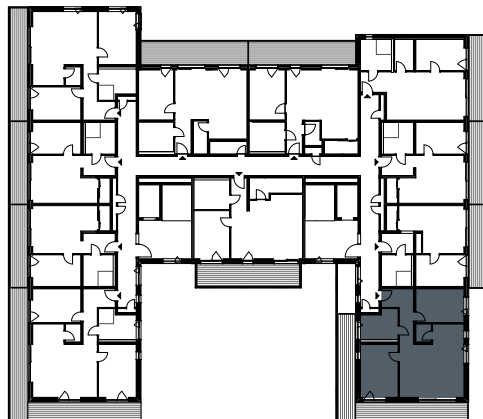


■ RÉSIDENCE SENIORS "NORDSTAD" - À DIEKIRCH

APPARTEMENT 1.14



1.14 // PREMIER ÉTAGE

SURFACE TOTALE: 119,95 m²
TERRASSE : 37,22 m²

NOMBRE DE CHAMBRES : 2
SURFACE INTÉRIEURE : 101,34 m²
SURFACE HABITABLE : 99,37 m²

SÀM / SALON / CUIS : 39,91 m²
STOCK : 2,73 m²
COULOIR : 10,99 m²
CHAMBRE 01 : 16,07 m²
CHAMBRE 02 : 19,67 m²
DOU / WC : 10,00 m²